

Ateliers L^AT_EX

Premier atelier: Premières compilations

Yves DELHAYE

19 janvier 2010

EDI : prise en main
de T_EXnicCenter et
première compilation

Les différentes
sous fenêtres
de T_EXnicCenter

Compilation de
l'exemple

Choix du format de
sortie

Compiler

Voir le résultat

Autres EDI

Erreurs de
compilation

Commandes de
base

Listes

La gestion des
erreurs de
compilation



EDI : prise en main de TexnicCenter et premières compilations

Les différentes sous fenêtres de T_EXnicCenter

Compilation de l'exemple

Choix du format de sortie

Compiler

Voir le résultat

Autres EDI

EDI : prise en main
de TexnicCenter et
premières compilations

Les différentes
sous fenêtres
de T_EXnicCenter

Compilation de
l'exemple

Choix du format de
sortie

Compiler

Voir le résultat

Autres EDI

Erreurs de
compilation

Commandes de
base

Listes

La gestion des
erreurs de
compilation



EDI : prise en main de TexnicCenter et premières compilations

Les différentes sous fenêtres de T_EXnicCenter

Compilation de l'exemple

Choix du format de sortie

Compiler

Voir le résultat

Autres EDI

Erreurs de compilation

EDI : prise en main
de TexnicCenter et
premières compilations

Les différentes
sous fenêtres
de T_EXnicCenter

Compilation de
l'exemple

Choix du format de
sortie

Compiler

Voir le résultat

Autres EDI

Erreurs de
compilation

Commandes de
base

Listes

La gestion des
erreurs de
compilation



EDI : prise en main de TexnicCenter et premières compilations

Les différentes sous fenêtres de T_EXnicCenter

Compilation de l'exemple

Choix du format de sortie

Compiler

Voir le résultat

Autres EDI

Erreurs de compilation

Commandes de base

Listes

EDI : prise en main
de TexnicCenter et
premières compilations

Les différentes
sous fenêtres
de T_EXnicCenter

Compilation de
l'exemple

Choix du format de
sortie

Compiler

Voir le résultat

Autres EDI

Erreurs de
compilation

Commandes de
base

Listes

La gestion des
erreurs de
compilation



EDI : prise en main de TexnicCenter et premières compilations

Les différentes sous fenêtres de T_EXnicCenter

Compilation de l'exemple

Choix du format de sortie

Compiler

Voir le résultat

Autres EDI

Erreurs de compilation

Commandes de base

Listes

La gestion des erreurs de compilation

EDI : prise en main
de TexnicCenter et
premières
compilations

Les différentes
sous fenêtres
de T_EXnicCenter

Compilation de
l'exemple

Choix du format de
sortie

Compiler

Voir le résultat

Autres EDI

Erreurs de
compilation

Commandes de
base

Listes

La gestion des
erreurs de
compilation



EDI : Un mot d'introduction

Nous allons écrire nos premiers fichiers L^AT_EX, apprendre à les compiler et surtout apprendre à gérer les messages d'erreurs de L^AT_EX !

C'est ici que l'utilité d'un EDI prend tout son sens.

Comme, pour vous faciliter le démarrage, nous avons fait le choix de travailler sous Windows, le choix le plus logique était de choisir le couple "MikT_EX—T_EXnicCenter". Je ne résisterai cependant pas à la tentation de vous présenter "Kile—Linux" comme autre couple infernal !

EDI : prise en main
de TexnicCenter et
premi[Pleaseinsertintin
compilations

Les différentes
sous fenêtres
deT_EXnicCenter
Compilation de
l'exemple

Choix du format de
sortie

Compiler

Voir le résultat

Autres EDI

Erreurs de
compilation

Commandes de
base

Listes

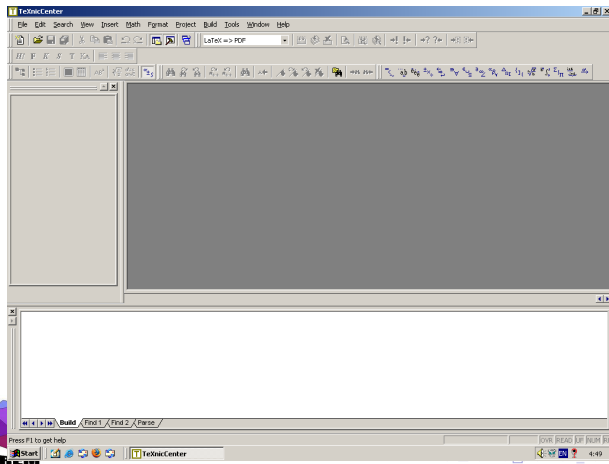
La gestion des
erreurs de
compilation



EDI : T_EXnicCenter

Un EDI permet d'avoir accès à plusieurs outils en un seul coup d'œil.

Afin d'identifier ces différents outils, démarrons T_EXnicCenter. Notre écran ressemble alors à ce qui suit.



EDI : prise en main
de TeXnicCenter et
première compilation

Les différentes
sous fenêtres
de TeXnicCenter

Compilation de
l'exemple

Choix du format de
sortie

Compiler

Voir le résultat

Autres EDI

Erreurs de
compilation

Commandes de
base

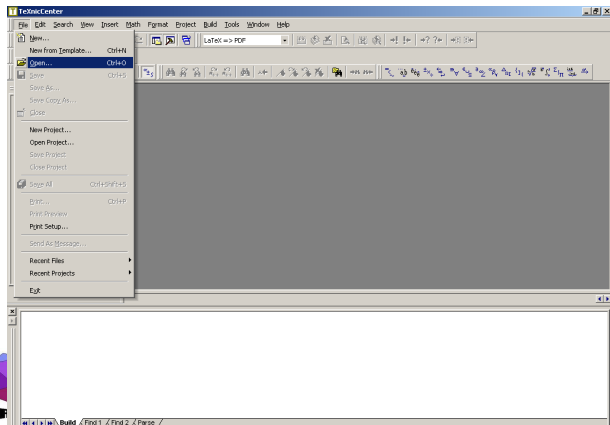
Listes

La gestion des
erreurs de
compilation

TeXnicCenter : ouverture du fichier "exemple.tex"

Nous n'allons pas faire le tour de toutes les options mais identifier des parties importantes de l'outil.

Pour commencer, ouvrons un fichier \LaTeX : le fichier exemple.tex



Ateliers \LaTeX
Premier atelier:
Premières
compilations

Yves DELHAYE

EDI : prise en main
de TeXnicCenter et
première compilation

Les différentes
sous fenêtres
de TeXnicCenter

Compilation de
l'exemple

Choix du format de
sortie

Compiler

Voir le résultat
Autres EDI

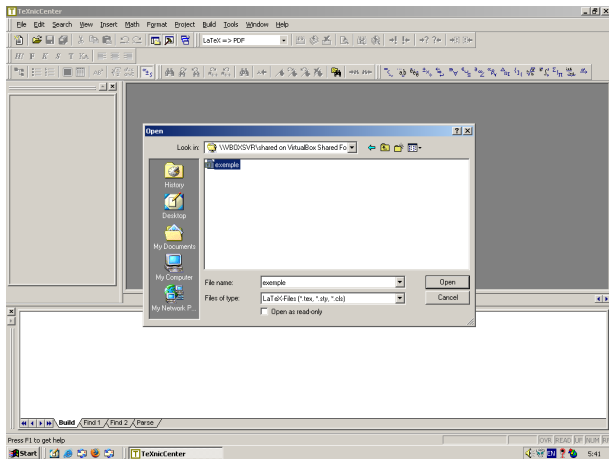
Erreurs de
compilation

Commandes de
base

Listes

La gestion des
erreurs de
compilation

Il faut aller dans le bon répertoire, choisir le fichier et cliquer sur ouvrir.



EDI : prise en main
de TeXnicCenter et
première compilation

Les différentes
sous fenêtres
de TeXnicCenter

Compilation de
l'exemple

Choix du format de
sortie

Compiler

Voir le résultat

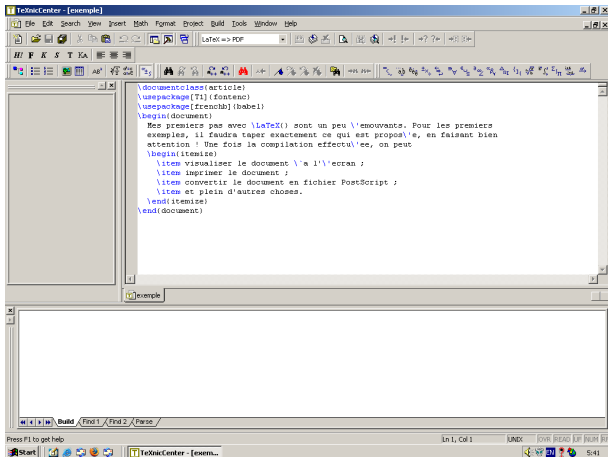
Autres EDI

Erreurs de
compilation

Commandes de
base

Listes

La gestion des
erreurs de
compilation



```
documentclass(article)
\usepackage[T1]{fontenc}
\usepackage[frenchb]{babel}
\begin{document}
  Mes premiers pas avec \LaTeX() sont un peu \enouvants. Pour les premiers
  exemples, il faudra taper exactement ce qui est proposé'e, en faisant bien
  attention : Une fois la compilation effectu'ee, on peut
  \begin{itemize}
    \item visualiser le document \`a l'\`ecran ;
    \item imprimer le document ;
    \item convertir le document en fichier PostScript ;
    \item et plein d'autres choses.
  \end{itemize}
\end{document}
```

EDI : prise en main
de TeXnicCenter et
premi[Pleaseinsertion
compilations

Les différentes
sous fenêtres
de TeXnicCenter

Compilation de
l'exemple

Choix du format de
sortie

Compiler

Voir le résultat

Autres EDI

Erreurs de
compilation

Commandes de
base

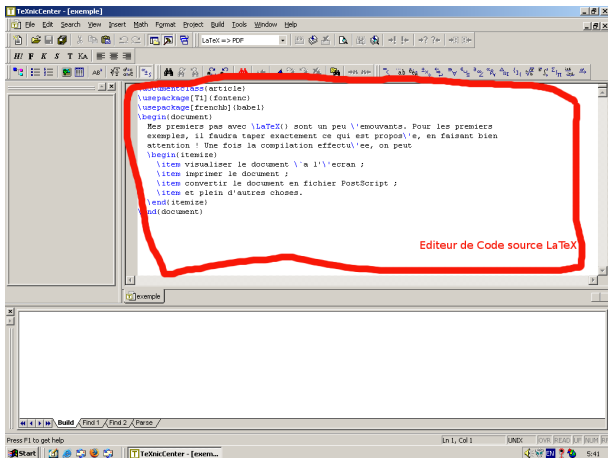
Listes

La gestion des
erreurs de
compilation

Le code source L^AT_EX s'affiche alors. La coloration syntaxique nous permet de faire la distinction entre le texte et les commandes L^AT_EX.



Identifions maintenant les parties essentielles de l'écran.



Le code source \LaTeX apparaît dans la partie la plus importante de la fenêtre. C'est normal, C'est là que notre création se trouve et c'est là que nous allons devoir le plus intervenir.

EDI : prise en main
de TeXnicCenter et
première compilation

Les différentes
sous fenêtres
de TeXnicCenter
Compilation de
l'exemple

Choix du format de
sortie
Compiler
Voir le résultat
Autres EDI

Erreurs de
compilation

Commandes de
base

Listes

La gestion des
erreurs de
compilation

Cette partie de l'EDI, c'est l'éditeur de texte. La syntaxe L^AT_EX est reconnue et les commandes sont mises en couleur. Ceci est déjà une aide importante : En cas de faute de frappe dans une commande, la couleur ne sera pas présente.

EDI : prise en main
de TexnicCenter et
première compilation

Les différentes
sous fenêtres
de TexnicCenter

Compilation de
l'exemple

Choix du format de
sortie

Compiler

Voir le résultat

Autres EDI

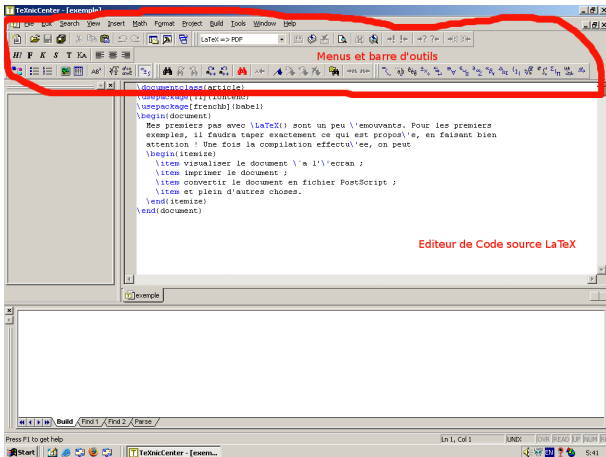
Erreurs de
compilation

Commandes de
base

Listes

La gestion des
erreurs de
compilation





Des menus et des barres d'outils occupent la partie supérieure de l'écran

EDI : prise en main
de TeXnicCenter et
première compilation

Les différentes
sous fenêtres
de TeXnicCenter

Compilation de
l'exemple

Choix du format de
sortie

Compiler

Voir le résultat

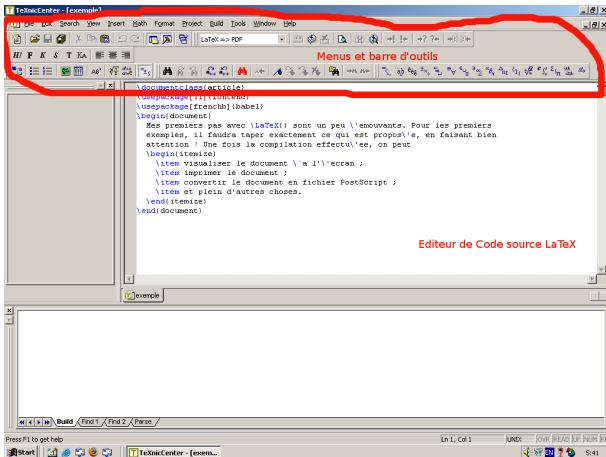
Autres EDI

Erreurs de
compilation

Commandes de
base

Listes

La gestion des
erreurs de
compilation



Editeur de Code source LaTeX

Des menus et des barres d'outils occupent la partie supérieure de l'écran Ceci nous rappelle un traitement de texte classique.

Ateliers L^AT_EX
Premier atelier:
Premières
compilations

Yves DELHAYE

EDI : prise en main
de TeXnicCenter et
première compilation

Les différentes
sous fenêtres
de TeXnicCenter

Compilation de
l'exemple

Choix du format de
sortie

Compiler

Voir le résultat

Autres EDI

Erreurs de
compilation

Commandes de
base

Listes

La gestion des
erreurs de
compilation

EDI : prise en main
de TexnicCenter et
première compilation

Les différentes
sous fenêtres
de TexnicCenter

Compilation de
l'exemple

Choix du format de
sortie

Compiler

Voir le résultat

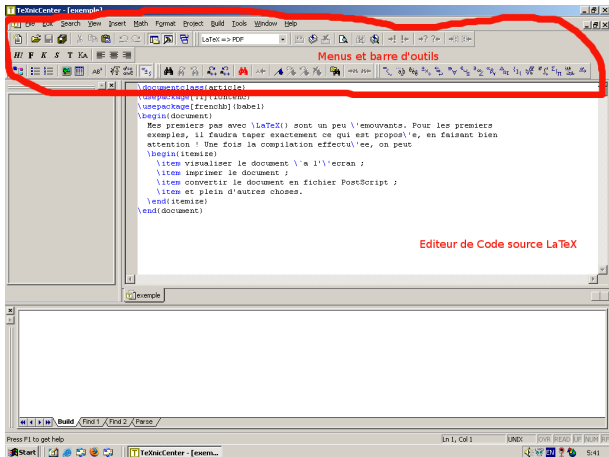
Autres EDI

Erreurs de
compilation

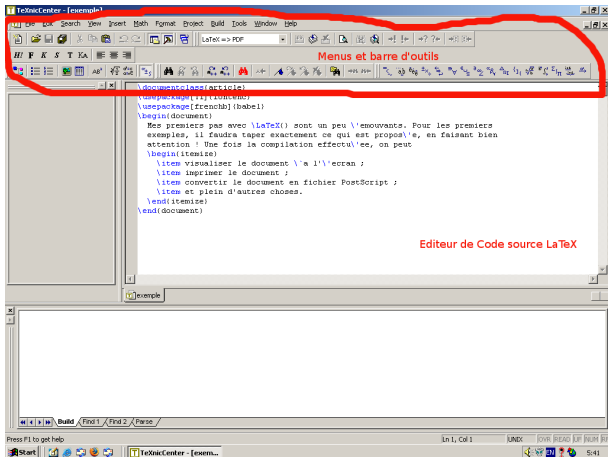
Commandes de
base

Listes

La gestion des
erreurs de
compilation



Des menus et des barres d'outils occupent la partie supérieure de l'écran Ceci nous rappelle un traitement de texte classique. Certains de ces outils auront une action dans le code comme de faire apparaître des commandes ; d'autres auront une action sur le code : le compiler par exemple.



Des menus et des barres d'outils occupent la partie supérieure de l'écran Ceci nous rappelle un traitement de texte classique. Certains de ces outils auront une action dans le code comme de faire apparaître des commandes ; d'autres auront une action sur le code : le compiler par exemple.

UNIVERSITÉS nous y reviendrons.

The screenshot shows the TeXnicCenter interface. The top window is the source code editor, titled "Editeur de Code source LaTeX", containing LaTeX code for a document class and a list of items. The bottom window, titled "Messages de compilation et d'ERREURS", is highlighted with a red hand-drawn border. The status bar at the bottom indicates "Ln 1, Col 1" and "LUNDI 2008-09-08 10:41".

```
documentclass{article}
\usepackage[T1]{fontenc}
\usepackage[french]{babel}
\begin{document}
Mes premiers pas avec \LaTeX() sont un peu \enouvants. Pour les premiers
exemples, il faudra taper exactement ce qui est proposé, en faisant bien
attention : Une fois la compilation effectuée, on peut
\begin{itemize}
\item visualiser le document \à l'écran ;
\item imprimer le document ;
\item convertir le document en fichier PostScript ;
\item et plein d'autres choses.
\end{itemize}
\end{document}
```

EDI : prise en main
de TeXnicCenter et
première compilation

Les différentes
sous fenêtres
de TeXnicCenter

Compilation de
l'exemple

Choix du format de
sortie

Compiler

Voir le résultat

Autres EDI

Erreurs de
compilation

Commandes de
base

Listes

La gestion des
erreurs de
compilation

Dans le bas de l'écran vont venir s'inscrire les messages de L^AT_EX concernant le bon ou le mauvais déroulement des différentes actions et opérations que nous lui demanderons.

Quand tout va bien, on peut ignorer ce qui s'y passe¹.

EDI : prise en main
de TexnicCenter et
premi[Pleaseinsertint
compilations

Les différentes
sous fenêtres
de TexnicCenter

Compilation de
l'exemple

Choix du format de
sortie

Compiler

Voir le résultat

Autres EDI

Erreurs de
compilation

Commandes de
base

Listes

La gestion des
erreurs de
compilation

¹Les messages d'avertissement sont typiques du monde de la programmation.



Quand tout va bien, on peut ignorer ce qui s'y passe¹.
Quand il y a un problème, il faudra y trouver l'information
utile. C'est une de ces choses auxquelles nous allons
consacrer un peu de temps.

EDI : prise en main
de TexnicCenter et
première compilation

Les différentes
sous fenêtres
de TexnicCenter

Compilation de
l'exemple

Choix du format de
sortie

Compiler

Voir le résultat


Autres EDI

Erreurs de
compilation

Commandes de
base

Listes

La gestion des
erreurs de
compilation

 ¹Les messages d'avertissement sont typiques du monde de la programmation.

EDI : prise en main
de TexnicCenter et
premi[Pleaseinsert]
compilations

Les différentes
sous fenêtres
de T_EXnicCenter

Compilation de
l'exemple

Choix du format de
sortie

Compiler

Voir le résultat

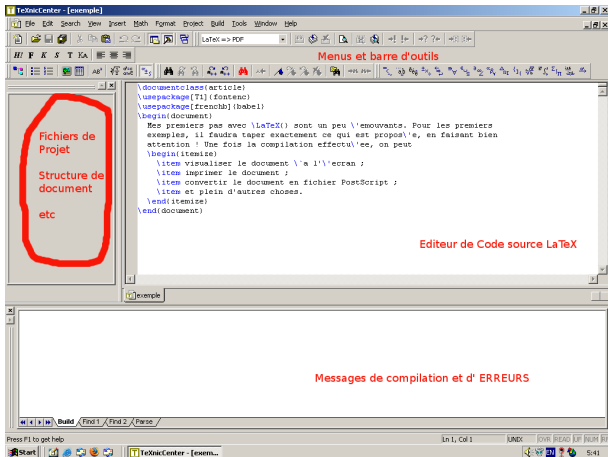
Autres EDI

Erreurs de
compilation

Commandes de
base

Listes

La gestion des
erreurs de
compilation



Toute une série d'autres outils peuvent venir se glisser dans la partie gauche de la fenêtre : Listes des fichiers ouverts, structure du document ouvert, caractères spéciaux divers...

Je n'insisterai pas plus sur cette aspect pour l'instant.

Nous allons nous lancer dans notre première compilation.

Ateliers L^AT_EX
Premier atelier:
Premières
compilations

Yves DELHAYE

EDI : prise en main
de TexnicCenter et
première compilation

Les différentes
sous fenêtres
de TexnicCenter
Compilation de
l'exemple

**Choix du format de
sortie**

Compiler
Voir le résultat
Autres EDI

Erreurs de
compilation

Commandes de
base

Listes

La gestion des
erreurs de
compilation



Votre toute première compilation

Un des avantages de \LaTeX est que le document peut être produit dans différents formats. \LaTeX , par défaut, produit du DVI, qui peut être transformé ensuite en postscript ou en pdf. Il y a aussi moyen d'obtenir du HTML et d'autres formats plus "exotiques".

EDI : prise en main
de TexnicCenter et
première compilation

Les différentes
sous fenêtres
de TexnicCenter
Compilation de
l'exemple

Choix du format de
sortie

Compiler
Voir le résultat
Autres EDI

Erreurs de
compilation

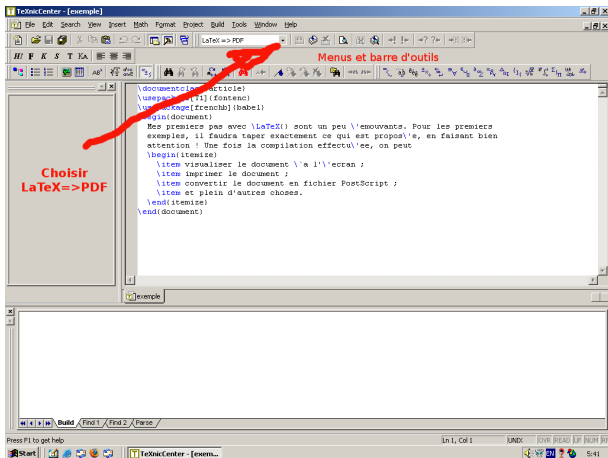
Commandes de
base

Listes

La gestion des
erreurs de
compilation



Pour “faire simple”, nous allons créer des fichiers PDF.



EDI : prise en main
de TeXnicCenter et
premi^{er} compilation

Les différentes
sous fenêtres
de TeXnicCenter
Compilation de
l'exemple

Choix du format de
sortie

Compiler
Voir le résultat
Autres EDI

Erreurs de
compilation

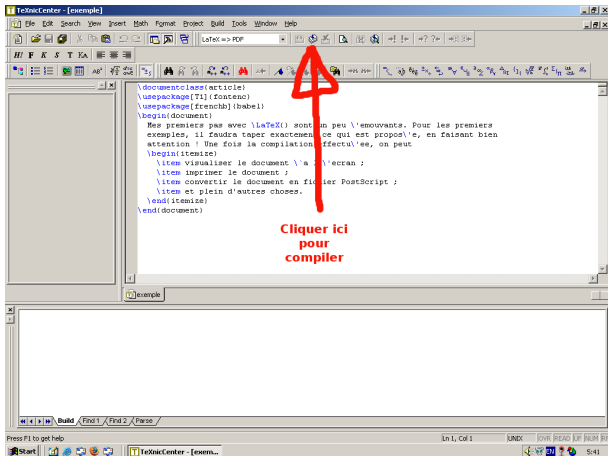
Commandes de
base

Listes

La gestion des
erreurs de
compilation

Dans la barre d'outils, choisissons la sortie PDF.





EDI : prise en main
de TeXnicCenter et
première compilation

Les différentes
sous fenêtres
de TeXnicCenter
Compilation de
l'exemple

Choix du format de
sortie

Compiler

Voir le résultat
Autres EDI

Erreurs de
compilation

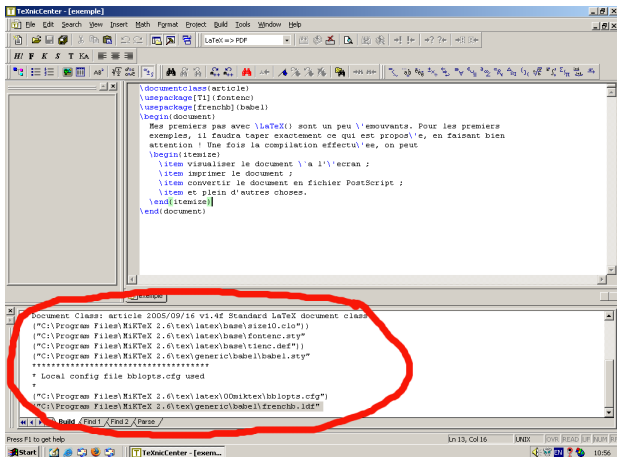
Commandes de
base

Listes

La gestion des
erreurs de
compilation

Lançons la compilation. Pour ce faire, il faut cliquer sur le bouton indiqué dans la copie d'écran. (ou appuyer sur les touches "CTRL F7")

De nombreux messages défilent alors dans la fenêtre de messages.



```
\documentclass{article}
\usepackage[T1]{fontenc}
\usepackage[frenchbb]{babel}
\begin{document}
  Mes premiers pas avec \LaTeX() sont un peu 'esouvants. Pour les premiers
  exemples, il faudra taper exactement ce qui est proposé, en faisant bien
  attention ! Une fois la compilation effectuée, on peut
  \begin{itemize}
    \item visualiser le document \LaTeX à l'écran ;
    \item imprimer le document ;
    \item convertir le document en fichier PostScript ;
    \item et plein d'autres choses.
  \end{itemize}
\end{document}
```

```
Document Class: article 2005/09/16 v1.4f Standard LaTeX document class
{C:\Program Files\MiKTeX 2.6\tex\latex\base\size10.clo"}
{C:\Program Files\MiKTeX 2.6\tex\latex\base\fontenc.sty"}
{C:\Program Files\MiKTeX 2.6\tex\latex\base\tenc.def"}
{C:\Program Files\MiKTeX 2.6\tex\generic\babel\babel.sty"}
*****
* Local config file bblopts.cfg used
*
{C:\Program Files\MiKTeX 2.6\tex\latex\00miktex\bblopts.cfg"}
{C:\Program Files\MiKTeX 2.6\tex\generic\babel\babel\babel.ldf"}
Build / Find 1 / Find 2 / Parse /
```

EDI : prise en main
de TeXnicCenter et
première compilation

Les différentes
sous fenêtres
de TeXnicCenter
Compilation de
l'exemple

Choix du format de
sortie

Compiler

Voir le résultat
Autres EDI

Erreurs de
compilation

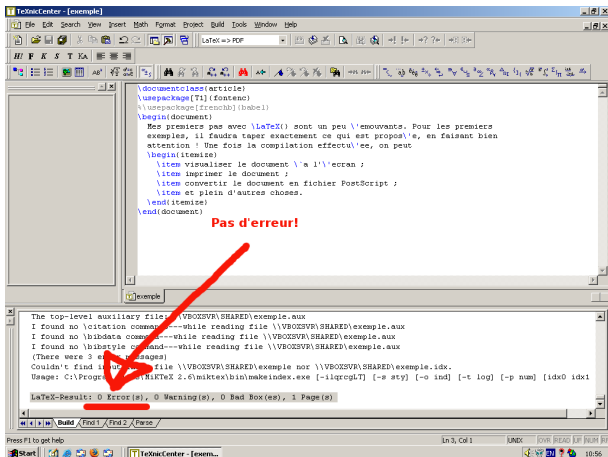
Commandes de
base

Listes

La gestion des
erreurs de
compilation



Jusqu'à l'annonce du succès.



```
\documentclass{article}
\usepackage[T1]{fontenc}
\usepackage[frenchb]{babel}
\begin{document}
Mes premiers pas avec \LaTeX() sont un peu \enouvants. Pour les premiers
exemples, il faudra taper exactement ce qui est proposé, en faisant bien
attention ! Une fois la compilation effectuée, on peut
\begin{itemize}
\item visualiser le document \à l'écran ;
\item imprimer le document ;
\item convertir le document en fichier PostScript ;
\item et plein d'autres choses.
\end{itemize}
\end{document}
```

Pas d'erreur!

```
The top-level auxiliary file: \\VBOXSVR\SHARED\exemple.aux
I found no \citation command---while reading file \\VBOXSVR\SHARED\exemple.aux
I found no \bibdata command---while reading file \\VBOXSVR\SHARED\exemple.aux
I found no \bibstyle command---while reading file \\VBOXSVR\SHARED\exemple.aux
(There were 3 errors in messages)
Couldn't find input file \\VBOXSVR\SHARED\exemple nor \\VBOXSVR\SHARED\exemple.idx.
Usage: C:\Program Files\TeX Systems\TeX\bin\makeindex.exe [-lqrcgLT] [-s sty] [-o ind] [-t log] [-p num] [idx0 idx1]

LaTeX-Result: 0 Error(s), 0 Warning(s), 0 Bad Box(es), 1 Page(s)
```

Ce qui compte, c'est de ne pas voir d'erreur. Les autres messages (avertissement, "bad box", ...) peuvent, en général, être ignorés.

EDI : prise en main
de TeXnicCenter et
première compilation

Les différentes
sous fenêtres
de TeXnicCenter
Compilation de
l'exemple

Choix du format de
sortie

Compiler

Voir le résultat
Autres EDI

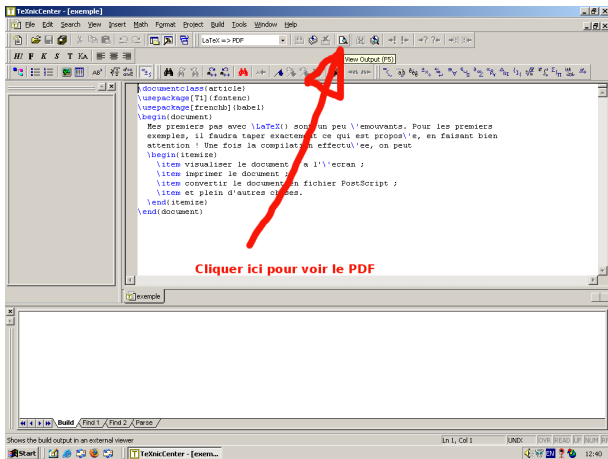
Erreurs de
compilation

Commandes de
base

Listes

La gestion des
erreurs de
compilation

Mais notre but, c'est de produire de beaux documents (avec un contenu passionnant).



Cliquons donc sur le bouton indiqu\l'e ci-dessus. Comme on le voit sur la copie d'\l'ecran, le m\^eme r\l'esultat peut \^etre obtenu en appuyant sur la touche "F5".

EDI : prise en main
de TeXnicCenter et
premi\l`ere compilation

Les diff\l'erentes
sous fen\l^etres
de TeXnicCenter
Compilation de
l'exemple

Choix du format de
sortie
Compiler
Voir le r\l'esultat
Autres EDI

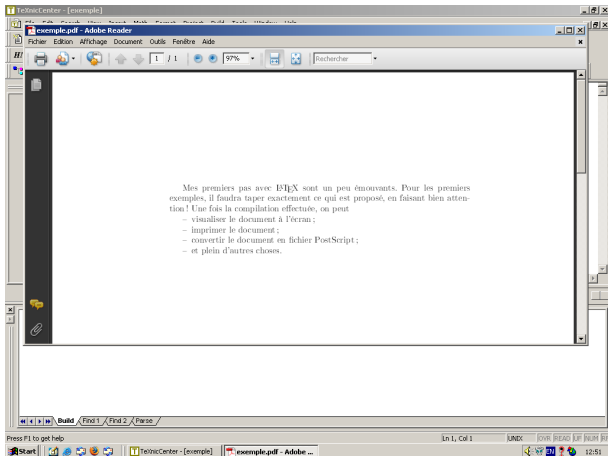
Erreurs de
compilation

Commandes de
base

Listes

La gestion des
erreurs de
compilation

Le résultat de notre travail s'affiche finalement.



EDI : prise en main
de TeXnicCenter et
premières
compilations

Les différentes
sous fenêtres
de TeXnicCenter
Compilation de
l'exemple

Choix du format de
sortie

Compiler

Voir le résultat
Autres EDI

Erreurs de
compilation

Commandes de
base

Listes

La gestion des
erreurs de
compilation

Kile

D'autres programmes existent qui remplissent la même fonction que $\text{T}_{\text{E}}\text{X}$ nicCenter. Comme annoncé, je ne résiste pas au plaisir de vous montrer celui que j'utilise au moment de rédiger ces notes : KILE.

Applications Raccourcis Système mer 22 oct, 13:10

EDI.inc.tex - Kile

File Edit View Build Project LaTeX Wizard Bookmarks Tools Settings Help

normalize B I T U

section label

- Listes.inc.tex
- Cours_LaTeX
 - projectfile
 - images
 - aide.tex
 - camille.tex
 - Commandes.inc.tex
 - cours_latex.tex
 - Distribution.inc.tex
 - EDI.inc.tex
 - exemple.tex
 - exemple.tex
 - exercices.tex
 - intro.inc.tex
 - PremiereCompil.inc.tex
 - Projet_ateliersARTICLE.tex
 - Projet_ateliersBEAMER.tex
 - Projet_ateliersBook.tex
 - Projet_ateliers.inc.tex
 - Projet_ateliersPOSTER.tex
 - Questionnaire_1_12Nov08.tex
 - StructureFichier.inc.tex

Projet_ateliers.inc.tex camille.tex cours_latex.tex EDI.inc.tex Listes.inc.tex

Clicquons donc sur le bouton indiqu'e ci-dessus. Comme on le voit sur la copie d'ecran, le m^eme r^esultat peut ^etre obtenu en appuyant sur la touche <<F5>>.

.....

Le r^esultat de notre travail s'affiche finalement.

.....

\YvIncGraph(EDI/images/Texniccenter_4_9.png)

.....

\subsection{Autres EDI}

.....

D'autres programmes existent qui remplissent la m^eme fonction que \TeX[nicCenter. Comme annonc'e, je ne r'esiste pas au plaisir de vous montrer celui que j'utilise au moment de r'ediger ces notes: KILE.

.....

\YvIncGraph(EDI/images/Kile.png)

Log and Messages Output Konsole Preview

input_line 138. Token not allowed in a PDFDocEncoded string.(hyperfref) removing '@@over' cours_latex.tex:138. Token not allowed in a PDFDocEncoded string.(hyperfref) removing 'math shift' on input_line 138. Token not allowed in a PDFDocEncoded string.(hyperfref) removing 'math shift' on cours_latex.tex:158. Difference (2) between bookmark levels is greater(hyperref) than one. level fixed on input_line 158. Difference (2) between bookmark levels is greater(hyperref) than one. level fixed cours_latex.tex:158: The anchor of a bookmark and its parent's must not(hyperref) be the same. Added a new anchor on input_line 158. The anchor of a bookmark and its parent's must not(hyperref) be the same. Added a new anchor cours_latex.tex:0: There were undefined references.

[PDFLaTeX] 0 errors, 13 warnings, 12 badboxes

[PDFLaTeX] Done!

Project: Cours_LaTeX

EDI.inc.tex - Kile

Line: 102 Col: 35 INS NORM

Ateliers $\text{L}_{\text{A}}\text{T}_{\text{E}}\text{X}$
Premier atelier:
Premières
compilations

Yves DELHAYE

EDI : prise en main
de $\text{T}_{\text{E}}\text{X}$ nicCenter et
premi[er]es
compilations

Les différentes
sous fenêtres
de $\text{T}_{\text{E}}\text{X}$ nicCenter
Compilation de
l'exemple
Choix du format de
sortie
Compiler
Voir le résultat

Autres EDI
Erreurs de
compilation

Commandes de
base
Listes

La gestion des
erreurs de
compilation

Comment gérer celles-ci !

Il est peu probable que votre première compilation se passe sans problème !

Nous n'allons pas encore analyser les messages d'erreur mais étudier quelques tactiques de base pour s'en sortir.

EDI : prise en main
de TexnicCenter et
première compilation

Les différentes
sous fenêtres
de TexnicCenter
Compilation de
l'exemple

Choix du format de
sortie

Compiler

Voir le résultat

Autres EDI

Erreurs de
compilation

Commandes de
base

Listes

La gestion des
erreurs de
compilation



Les erreurs les plus classiques

Il faut vérifier une série de points :

- ▶ L'orthographe exacte des commandes :

EDI : prise en main
de TexnicCenter et
premi[Pleaseinsertint
compilations

Les différentes
sous fenêtres
deT_EXnicCenter

Compilation de
l'exemple

Choix du format de
sortie

Compiler

Voir le résultat

Autres EDI

Erreurs de
compilation

Commandes de
base

Listes

La gestion des
erreurs de
compilation



Les erreurs les plus classiques

Il faut vérifier une série de points :

- ▶ L'orthographe exacte des commandes :
beguin \neq *begin*

EDI : prise en main
de TexnicCenter et
premi[Pleaseinsertint
compilations

Les différentes
sous fenêtres
deT_EXnicCenter

Compilation de
l'exemple

Choix du format de
sortie

Compiler

Voir le résultat

Autres EDI

Erreurs de
compilation

Commandes de
base

Listes

La gestion des
erreurs de
compilation



Il faut vérifier une série de points :

- ▶ L'orthographe exacte des commandes :
beguin \neq *begin*
- ▶ La casse (majuscule, minuscule) :

EDI : prise en main
de TexnicCenter et
premi[er] Pleaseinsertint
compilations

Les différentes
sous fenêtres
de TexnicCenter

Compilation de
l'exemple

Choix du format de
sortie

Compiler

Voir le résultat

Autres EDI

Erreurs de
compilation

Commandes de
base

Listes

La gestion des
erreurs de
compilation



Il faut vérifier une série de points :

- ▶ L'orthographe exacte des commandes :
beguin \neq *begin*
- ▶ La casse (majuscule, minuscule) :
Begin \neq *begin*

EDI : prise en main
de TexnicCenter et
premi[er] Pleaseinsertint
compilations

Les différentes
sous fenêtres
de T_EXnicCenter

Compilation de
l'exemple

Choix du format de
sortie

Compiler

Voir le résultat

Autres EDI

Erreurs de
compilation

Commandes de
base

Listes

La gestion des
erreurs de
compilation



Il faut vérifier une série de points :

- ▶ L'orthographe exacte des commandes :
beguin \neq *begin*
- ▶ La casse (majuscule, minuscule) :
Begin \neq *begin*
- ▶ La parité des parenthèses, crochets et accolades :

EDI : prise en main
de TexnicCenter et
premi[er] compilation

Les différentes
sous fenêtres
de T_EXnicCenter

Compilation de
l'exemple

Choix du format de
sortie

Compiler

Voir le résultat

Autres EDI

Erreurs de
compilation

Commandes de
base

Listes

La gestion des
erreurs de
compilation



Il faut vérifier une série de points :

- ▶ L'orthographe exacte des commandes :
beguin \neq *begin*
- ▶ La casse (majuscule, minuscule) :
Begin \neq *begin*
- ▶ La parité des parenthèses, crochets et accolades :
“ { ” solitaire, surnuméraire “ { { ... } ” ou mal apparié “ { ...) ”

EDI : prise en main
de TexnicCenter et
premi[Pleaseinsertint
compilations

Les différentes
sous fenêtres
deT_EXnicCenter

Compilation de
l'exemple

Choix du format de
sortie

Compiler

Voir le résultat

Autres EDI

Erreurs de
compilation

Commandes de
base

Listes

La gestion des
erreurs de
compilation



Il faut vérifier une série de points :

- ▶ L'orthographe exacte des commandes :
beguin \neq *begin*
- ▶ La casse (majuscule, minuscule) :
Begin \neq *begin*
- ▶ La parité des parenthèses, crochets et accolades :
“ { ” solitaire, surnuméraire “ { { ... } ” ou mal apparié “ { ...) ”
- ▶ des *environnements* non ou mal fermés ou encore imbriqués :

EDI : prise en main
de TexnicCenter et
premi[Pleaseinsertint
compilations

Les différentes
sous fenêtres
deT_EXnicCenter

Compilation de
l'exemple

Choix du format de
sortie

Compiler

Voir le résultat

Autres EDI

Erreurs de
compilation

Commandes de
base

Listes

La gestion des
erreurs de
compilation



Il faut vérifier une série de points :

- ▶ L'orthographe exacte des commandes :
beguin \neq *begin*
- ▶ La casse (majuscule, minuscule) :
Begin \neq *begin*
- ▶ La parité des parenthèses, crochets et accolades :
“ { ” solitaire, surnuméraire “ { { ... } ” ou mal apparié “ { ...) ”
- ▶ des *environnements* non ou mal fermés ou encore imbriqués :
begin{une chose} ... end{une autre}

EDI : prise en main
de TexnicCenter et
premi[Pleaseinsertint
compilations

Les différentes
sous fenêtres
deT_EXnicCenter

Compilation de
l'exemple

Choix du format de
sortie

Compiler

Voir le résultat

Autres EDI

Erreurs de
compilation

Commandes de
base

Listes

La gestion des
erreurs de
compilation



Il faut vérifier une série de points :

- ▶ L'orthographe exacte des commandes :
beguin \neq *begin*
- ▶ La casse (majuscule, minuscule) :
Begin \neq *begin*
- ▶ La parité des parenthèses, crochets et accolades :
“ { ” solitaire, surnuméraire “ { { ... } ” ou mal apparié “ { ...) ”
- ▶ des *environnements* non ou mal fermés ou encore imbriqués :
begin{une chose} ... end{une autre}

EDI : prise en main
de TexnicCenter et
premi[Pleaseinsertint
compilations

Les différentes
sous fenêtres
deT_EXnicCenter

Compilation de
l'exemple

Choix du format de
sortie

Compiler

Voir le résultat

Autres EDI

Erreurs de
compilation

Commandes de
base

Listes

La gestion des
erreurs de
compilation



Décrypter les messages d'erreurs

Il faut procéder par ordre :

- ▶ Aller à la première erreur :

EDI : prise en main
de TexnicCenter et
première compilation

Les différentes
sous fenêtres
de TexnicCenter
Compilation de
l'exemple

Choix du format de
sortie

Compiler

Voir le résultat

Autres EDI

Erreurs de
compilation

Commandes de
base

Listes

La gestion des
erreurs de
compilation



Décrypter les messages d'erreurs

Il faut procéder par ordre :

- ▶ Aller à la première erreur :

Les erreurs suivantes sont souvent des *pseudo-erreurs* !

EDI : prise en main
de TexnicCenter et
première compilation

Les différentes
sous fenêtres
de TexnicCenter
Compilation de
l'exemple

Choix du format de
sortie

Compiler

Voir le résultat

Autres EDI

Erreurs de
compilation

Commandes de
base

Listes

La gestion des
erreurs de
compilation



Décrypter les messages d'erreurs

Il faut procéder par ordre :

- ▶ Aller à la première erreur :
Les erreurs suivantes sont souvent des *pseudo-erreurs* !
- ▶ Repérer le numéro de ligne concernée :

EDI : prise en main
de TexnicCenter et
première compilation

Les différentes
sous fenêtres
de TexnicCenter
Compilation de
l'exemple

Choix du format de
sortie

Compiler

Voir le résultat

Autres EDI

Erreurs de
compilation

Commandes de
base

Listes

La gestion des
erreurs de
compilation



Décrypter les messages d'erreurs

Il faut procéder par ordre :

- ▶ Aller à la première erreur :
Les erreurs suivantes sont souvent des *pseudo-erreurs* !
- ▶ Repérer le numéro de ligne concernée :
Aller à cette ligne. Et essayer de comprendre !

EDI : prise en main
de TexnicCenter et
première compilation

Les différentes
sous fenêtres
de TexnicCenter
Compilation de
l'exemple

Choix du format de
sortie

Compiler

Voir le résultat

Autres EDI

Erreurs de
compilation

Commandes de
base

Listes

La gestion des
erreurs de
compilation



Décrypter les messages d'erreurs

Il faut procéder par ordre :

- ▶ Aller à la première erreur :
Les erreurs suivantes sont souvent des *pseudo-erreurs* !
- ▶ Repérer le numéro de ligne concernée :
Aller à cette ligne. Et essayer de comprendre !

[EDI : prise en main de TexnicCenter et premi\[Pleaseinsertint\]compilations](#)

[Les différentes sous fenêtres de T_EXnicCenter](#)
[Compilation de l'exemple](#)

[Choix du format de sortie](#)

[Compiler](#)
[Voir le résultat](#)
[Autres EDI](#)

[Erreurs de compilation](#)

[Commandes de base](#)

[Listes](#)

[La gestion des erreurs de compilation](#)



Commandes de base : introduction

Ateliers L^AT_EX
Premier atelier:
Premières
compilations

Yves DELHAYE

Dans ce chapitre, nous allons voir les macros et les environnements qu'on doit absolument connaître.

EDI : prise en main
de TexnicCenter et
premi[Pleaseinsertint
compilations

Les différentes
sous fenêtres
deT_EXnicCenter

Compilation de
l'exemple

Choix du format de
sortie

Compiler

Voir le résultat

Autres EDI

Erreurs de
compilation

Commandes de
base

Listes

La gestion des
erreurs de
compilation



Commandes de base : introduction

Dans ce chapitre, nous allons voir les macros et les environnements qu'on doit absolument connaître.

Nous nous concentrerons sur les différents types de listes et la composition des formules mathématiques.

EDI : prise en main
de TeXnicCenter et
premi[Pleaseinsertint
compilations

Les différentes
sous fenêtres
de TeXnicCenter

Compilation de
l'exemple

Choix du format de
sortie

Compiler

Voir le résultat

Autres EDI

Erreurs de
compilation

Commandes de
base

Listes

La gestion des
erreurs de
compilation



Commandes de base : introduction

Dans ce chapitre, nous allons voir les macros et les environnements qu'on doit absolument connaître.

Nous nous concentrerons sur les différents types de listes et la composition des formules mathématiques.

Nous considérerons alors la gestion de la mise en forme des caractères (caractères spéciaux, forme et taille des caractères) et des paragraphes, les espacements importants.

[EDI : prise en main de TexnicCenter et premi\[Pleaseinsert\]compilations](#)

[Les différentes sous fenêtres de TexnicCenter](#)

[Compilation de l'exemple](#)

[Choix du format de sortie](#)

[Compiler](#)

[Voir le résultat](#)

[Autres EDI](#)

[Erreurs de compilation](#)

[Commandes de base](#)

[Listes](#)

[La gestion des erreurs de compilation](#)



Commandes de base : introduction

Dans ce chapitre, nous allons voir les macros et les environnements qu'on doit absolument connaître.

Nous nous concentrerons sur les différents types de listes et la composition des formules mathématiques.

Nous considérerons alors la gestion de la mise en forme des caractères (caractères spéciaux, forme et taille des caractères) et des paragraphes, les espacements importants. Délibérément, je traiterai ces problèmes de mises en forme dans un deuxième temps. La force de L^AT_EX, c'est de nous faire nous concentrer sur le contenu et pas sur la forme !

EDI : prise en main
de TexnicCenter et
premi[Pleaseinserting
compilations

Les différentes
sous fenêtres
deT_EXnicCenter

Compilation de
l'exemple

Choix du format de
sortie

Compiler

Voir le résultat

Autres EDI

Erreurs de
compilation

Commandes de
base

Listes

La gestion des
erreurs de
compilation



Les listes, outre leur intérêt propre, nous serviront de point de départ pour un apprentissage important lorsqu'on aborde L^AT_EX (et qui en décourage plus d'un !) : la gestion des erreurs.

EDI : prise en main
de TexnicCenter et
première compilation

Les différentes
sous fenêtres
de TexnicCenter

Compilation de
l'exemple

Choix du format de
sortie

Compiler

Voir le résultat

Autres EDI

Erreurs de
compilation

Commandes de
base

Listes

La gestion des
erreurs de
compilation



Les environnements de listes

Ateliers L^AT_EX
Premier atelier:
Premières
compilations

Yves DELHAYE

L^AT_EX définit *cinq environnements* gérant les listes.

EDI : prise en main
de TexnicCenter et
première compilation

Les différentes
sous fenêtres
de TexnicCenter

Compilation de
l'exemple

Choix du format de
sortie

Compiler

Voir le résultat

Autres EDI

Erreurs de
compilation

Commandes de
base

Listes

La gestion des
erreurs de
compilation



Les environnements de listes

\LaTeX définit *cinq environnements* gérant les listes.
Deux d'entre eux sont très sommaires et servent en fait à créer des listes personnalisées ; ils sont un peu techniques et nous n'en parlerons pas dans ce stage.



Les environnements de listes

L^AT_EX définit *cinq environnements* gérant les listes.

Deux d'entre eux sont très sommaires et servent en fait à créer des listes personnalisées ; ils sont un peu techniques et nous n'en parlerons pas dans ce stage.

Restent trois types de listes prédéfinies dont la syntaxe générale est :

```
\begin{type_de_liste}
  \item premier élément de la liste
  \item deuxième élément de la liste
  :
  \item dernier élément de la liste
\end{type_de_liste}
```

EDI : prise en main
de TexnicCenter et
premi[Pleaseinsertin]
compilations

Les différentes
sous fenêtres
deT_EXnicCenter
Compilation de
l'exemple
Choix du format de
sortie
Compiler
Voir le résultat
Autres EDI

Erreurs de
compilation

Commandes de
base

Listes

La gestion des
erreurs de
compilation



`type_de_liste` pouvant être `itemize`, `enumerate` ou `description`.

EDI : prise en main
de T_EXnicCenter et
première compilation

Les différentes
sous-fenêtres
de T_EXnicCenter

Compilation de
l'exemple

Choix du format de
sortie

Compiler

Voir le résultat

Autres EDI

Erreurs de
compilation

Commandes de
base

Listes

La gestion des
erreurs de
compilation



type_de_liste pouvant être `itemize`, `enumerate` ou `description`.

- ▶ Pour la liste `itemize`, chaque élément de la liste sera précédé d'un tiret demi-cadratin (avec une francisation par `\usepackage[frenchb]{babel}`, autrement le caractère utilisé par défaut par L^AT_EX est un gros point noir).

EDI : prise en main
de TexnicCenter et
premi[Pleaseinsertint
compilations

Les différentes
sous fenêtres
de TexnicCenter

Compilation de
l'exemple

Choix du format de
sortie

Compiler

Voir le résultat

Autres EDI

Erreurs de
compilation

Commandes de
base

Listes

La gestion des
erreurs de
compilation



type_de_liste pouvant être `itemize`, `enumerate` ou `description`.

- ▶ Pour la liste `itemize`, chaque élément de la liste sera précédé d'un tiret demi-cadratin (avec une francisation par `\usepackage[frenchb]{babel}`, autrement le caractère utilisé par défaut par L^AT_EX est un gros point noir).
- ▶ Pour la liste `enumerate`, chaque élément de la liste est précédé d'un nombre qui augmente de 1 à chaque fois qu'on passe à l'élément suivant.

EDI : prise en main
de TexnicCenter et
premi[Pleaseinserting
compilations

Les différentes
sous fenêtres
de TexnicCenter

Compilation de
l'exemple

Choix du format de
sortie

Compiler

Voir le résultat

Autres EDI

Erreurs de
compilation

Commandes de
base

Listes

La gestion des
erreurs de
compilation



type_de_liste pouvant être *itemize*, *enumerate* ou *description*.

- ▶ Pour la liste *itemize*, chaque élément de la liste sera précédé d'un tiret demi-cadratin (avec une francisation par `\usepackage[frenchb]{babel}`, autrement le caractère utilisé par défaut par L^AT_EX est un gros point noir).
- ▶ Pour la liste *enumerate*, chaque élément de la liste est précédé d'un nombre qui augmente de 1 à chaque fois qu'on passe à l'élément suivant.
- ▶ Enfin, pour la liste *description*, c'est l'utilisateur qui indique à chaque fois ce qui doit se trouver au début des éléments de la liste.

EDI : prise en main
de TexnicCenter et
premi[Pleaseinserting
compilations

Les différentes
sous fenêtres
de TexnicCenter

Compilation de
l'exemple

Choix du format de
sortie

Compiler

Voir le résultat

Autres EDI

Erreurs de
compilation

Commandes de
base

Listes

La gestion des
erreurs de
compilation



Trois exemples de listes

Voyons trois exemples simples pour commencer :



Trois exemples de listes

Voyons trois exemples simples pour commencer :

- ▶ en français, les premiers éléments d'une liste se terminent par un point virgule ;
- ▶ chaque élément commence par une minuscule ;
- ▶ le dernier élément a un point.

```
1  \begin{itemize}
2  \item en fran\c{c}ais,
3  les premiers \el\ements
4  d'une liste se terminent
5  par un point virgule ;
6  \item chaque \el\ement
7  commence par une minuscule ;
8  \item le dernier \el\ement
9  a un point.
10 \end{itemize}
```



1. C'est le premier point.
2. Voici le deuxième.
3. Et enfin le dernier.

```
1 \begin{enumerate}
2 \item C'est le premier point.
3 \item Voici le deuxi\eme.
4 \item Et enfin le dernier .
5 \end{enumerate}
```



Un Article indéfini
singulier.

Deux Ce n'est plus
un article.
Parfois article
introduisant le
dual mais pas
en français.

Trois et etc. Définitivement
plus des
articles et
toujours
pluriels.

```
1 \begin{description}
2 \item[Un] Article ind\'efini singulier.
3 \item[Deux] Ce n'est plus un article.
4   Parfois article introduisant le dual
5   pas en français.
6 \item[Trois et etc.] Définitivement
7   articles et toujours pluriels.
8 \end{description}
```



Changement de symbole

Si on veut modifier ponctuellement le symbole de la liste `itemize`, il suffit d'ajouter le nouveau symbole entre crochets à la suite de la macro `\item`



Changement de symbole

Si on veut modifier ponctuellement le symbole de la liste `itemize`, il suffit d'ajouter le nouveau symbole entre crochets à la suite de la macro `\item`

- ¶ une liste avec de jolis symboles ;
- & très esthétique ;
- ? et illisible !

```
1 \begin{itemize}
2 \item[\P] une liste avec de jolis sym
3 \item[\&] tr'es esth'etique ;
4 \item[?] et illisible !
5 \end{itemize}
```



Les listes peuvent être imbriquées les unes dans les autres.

EDI : prise en main
de T_EXnicCenter et
première compilation

Les différentes
sous fenêtres
de T_EXnicCenter

Compilation de
l'exemple

Choix du format de
sortie

Compiler

Voir le résultat

Autres EDI

Erreurs de
compilation

Commandes de
base

Listes

La gestion des
erreurs de
compilation



Les listes peuvent être imbriquées les unes dans les autres. Pour la liste `enumerate`, chaque niveau dispose de son propre symbole de numérotation. L^AT_EX autorise quatre niveaux d'imbrication ce qui est largement suffisant et déjà pas facile à suivre !

EDI : prise en main
de TexnicCenter et
première compilation

Les différentes
sous fenêtres
de TexnicCenter
Compilation de
l'exemple
Choix du format de
sortie
Compiler
Voir le résultat
Autres EDI

Erreurs de
compilation

Commandes de
base

Listes

La gestion des
erreurs de
compilation



Les matières enseignées sont :

1. la physique à cause :
 - 1.1 de son élégance ;
 - 1.2 de son ingéniosité ;
 - 1.3 de sa clarté.
2. les mathématiques parce que :
 - 2.1 il faut que tout le monde vive :
 - ▶ les ingénieurs ;
 - ▶ les profs ;
 - ▶ les autres.
 - 2.2 il y en a quand même un peu besoin.

```
1 Les mati\ 'eres enseign\ 'ees sont :
2 \begin{enumerate}
3 \item la physique \'a cause:
4 \begin{enumerate}
5 \item de son
6 \'el \'egance;
7 \item de son ing\' eniosit \'e;
8 \item de sa clart \'e.
9 \end{enumerate}
10 \item les math\'ematiques parce que
11 \begin{enumerate}
12 \item il faut que tout le monde vi
13 \begin{itemize}
14 \item les ing\' enieurs ;
15 \item les profs ;
16 \item les autres.
17 \end{itemize}
18 \item il y en a quand m\ ^eme un p
19 \end{enumerate}
20 \end{enumerate}
```



Nous allons essayer d'acquérir quelques bonnes pratiques nécessaires pour ne pas se décourager lors des premiers pas avec \LaTeX . Ouvrons les fichiers des exemples de liste vu précédemment et essayons de les compiler.

Nous devrions obtenir ceci.

- ▶ en français, les premiers éléments d'une liste se terminent par un point virgule ;
- ▶ chaque élément commence par une minuscule ;
- ▶ le dernier élément a un point.

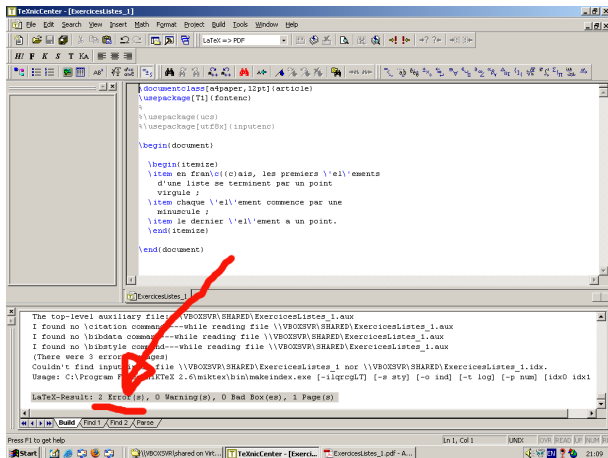
1. C'est le premier point.
2. Voici le deuxième.
3. Et enfin le dernier.

Un Article indéfini singulier.

Deux Ce n'est plus un article. Parfois article introduisant le dual mais pas en français.

Trois et etc. Définitivement plus des articles et toujours pluriels.

Ouvrons le fichier "ExercicesListes_1.tex" et essayons de le compiler !



```
documentclass[a4paper,12pt](article)
\usepackage[T1](fontenc)
%
%\usepackage{ucs}
%\usepackage[utf8x](inputenc)

\begin{document}

\begin{itemize}
\item en fran(c)c(ais), les premiers \el'ements
d'une liste se terminent par un point
virgule ;
\item chaque \el'ement commence par une
minuscule ;
\item le dernier \el'ement a un point.
\end{itemize}

\end{document}
```

```
The top-level auxiliary files: \\VBOXSVR\SHARED\ExercicesListes_1.aux
I found no \citation command---while reading file \\VBOXSVR\SHARED\ExercicesListes_1.aux
I found no \bibdata command---while reading file \\VBOXSVR\SHARED\ExercicesListes_1.aux
I found no \bibstyle command---while reading file \\VBOXSVR\SHARED\ExercicesListes_1.aux
(There were 3 errors on pages)
Couldn't find input file \\VBOXSVR\SHARED\ExercicesListes_1_nor \\VBOXSVR\SHARED\ExercicesListes_1.idx.
Usage: C:\Program Files\TeX Systems\TeX 2.6\miktex\bin\makeindex.exe [-l qrcglT] [-s sty] [-o ind] [-t log] [-p num] [idx0 idx1]

LaTeX-Result: 2 Error(s), 0 Warning(s), 0 Bad Box(es), 1 Page(s)
```

2 erreurs !

Et si nous essayons de voir le résultat.

Ateliers L^AT_EX
Premier atelier:
Premières
compilations

Yves DELHAYE

EDI : prise en main
de TeXnicCenter et
premières
compilations

Les différentes
sous fenêtres
de TeXnicCenter
Compilation de
l'exemple

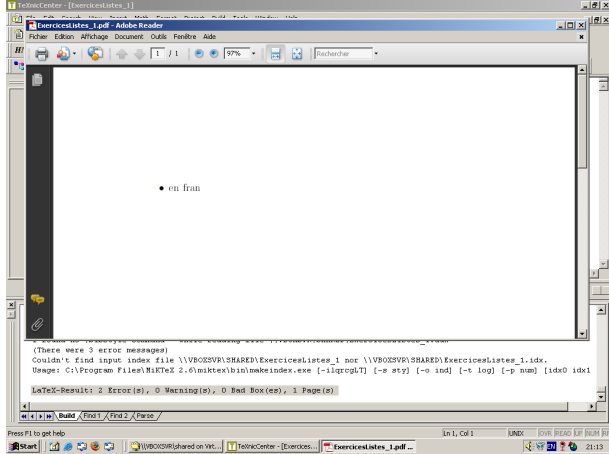
Choix du format de
sortie
Compiler
Voir le résultat
Autres EDI

Erreurs de
compilation

Commandes de
base

Listes

La gestion des
erreurs de
compilation



EDI : prise en main
de TexnicCenter et
premi[Pleaseinsertint
compilations

Les différentes
sous fenêtres
de TexnicCenter
Compilation de
l'exemple

Choix du format de
sortie
Compiler
Voir le résultat
Autres EDI

Erreurs de
compilation

Commandes de
base

Listes

La gestion des
erreurs de
compilation

C'est l'horreur ! C'est normal, c'est fait exprès !
Si nous retournons à la fenêtre de messages d'erreur... nous
ne sommes pas vraiment aidés !

TeXnicCenter - [ExercicesListes_1]

```

\documentclass[a4paper, 12pt]{article}
\usepackage[T1]{fontenc}
%
%\usepackage{ucs}
%\usepackage[utf8x]{inputenc}
\begin{document}
\begin{itemize}
\item en fran\c{c}ais, les premiers \el\ements
d'une liste se terminent par un point
virgule ;
\item chaque \el\ement commence par une
minuscule ;
\item le dernier \el\ement a un point.
\end{itemize}
\end{document}

```

ExercicesListes_1

```

The top-level auxiliary file: \\VBOXSVR\SHARED\ExercicesListes_1.aux
I found no \citation command---while reading file \\VBOXSVR\SHARED\ExercicesListes_1.aux
I found no \bibdata command---while reading file \\VBOXSVR\SHARED\ExercicesListes_1.aux
I found no \bibstyle command---while reading file \\VBOXSVR\SHARED\ExercicesListes_1.aux
(There were 3 error messages)
Couldn't find input file \\VBOXSVR\SHARED\ExercicesListes_1 nor \\VBOXSVR\SHARED\ExercicesListes_1.idx.
Usage: C:\Program Files\TeX Systems\TeX 2.6\miktex\bin\makeindex.exe [-lqrcgLT] [-s sty] [-o ind] [-t log] [-p num] [idx0 idx1]

```

LaTeX-Result: 2 Error(s), 0 Warning(s), 0 Bad Box(es), 1 Page(s)

Press F1 to get help

Ln 1, Col 1 UNDX [OK] [READ] [F1] [F10] [F11] [F12]

Start | \\VBOXSVR\shared on Vik... | TeXnicCenter - [Exerc... | ExercicesListes_1.pdf - A... | 21:09

EDI : prise en main
de TeXnicCenter et
première compilation

Les différentes
sous fenêtres
de TeXnicCenter
Compilation de
l'exemple

Choix du format de
sortie
Compiler
Voir le résultat
Autres EDI

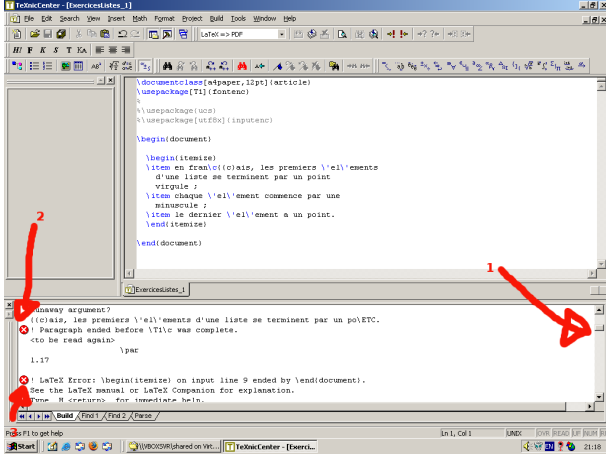
Erreurs de
compilation

Commandes de
base

Listes

La gestion des
erreurs de
compilation

Utilisons l'ascenseur (en 1 sur la figure suivante) de la fenêtre de messages d'erreur et remontons dans les messages.



En 2 et 3, nous trouvons des informations plus utiles.

EDI : prise en main
de TeXnicCenter et
première compilation

Les différentes
sous fenêtres
de TeXnicCenter
Compilation de
l'exemple

- Choix du format de
sortie
- Compiler
- Voir le résultat
- Autres EDI

Erreurs de
compilation

Commandes de
base

Listes

La gestion des
erreurs de
compilation



- ▶ Compiler souvent !

EDI : prise en main
de TexnicCenter et
première compilation

Les différentes
sous fenêtres
de TexnicCenter

Compilation de
l'exemple

Choix du format de
sortie

Compiler

Voir le résultat

Autres EDI

Erreurs de
compilation

Commandes de
base

Listes

La gestion des
erreurs de
compilation



- ▶ Compiler souvent !
 - ▶ Après chaque modification importante.

EDI : prise en main
de TexnicCenter et
premi[Pleaseinsertint
compilations

Les différentes
sous fenêtres
de T_EXnicCenter

Compilation de
l'exemple

Choix du format de
sortie

Compiler

Voir le résultat

Autres EDI

Erreurs de
compilation

Commandes de
base

Listes

La gestion des
erreurs de
compilation



- ▶ Compiler souvent !
 - ▶ Après chaque modification importante.
 - ▶ Quand on n'est pas trop sûr de soi !

EDI : prise en main
de TeXnicCenter et
premières compilations

Les différentes
sous fenêtres
de TeXnicCenter

Compilation de
l'exemple

Choix du format de
sortie

Compiler

Voir le résultat

Autres EDI

Erreurs de
compilation

Commandes de
base

Listes

La gestion des
erreurs de
compilation



- ▶ Compiler souvent !
 - ▶ Après chaque modification importante.
 - ▶ Quand on n'est pas trop sûr de soi !
 - ▶ Et même plus souvent que ça !
- ▶ Vérifier les *packages* chargés ou non.
- ▶ Attention aux

EDI : prise en main
de TexnicCenter et
premi[Pleaseinsertint
compilations

Les différentes
sous fenêtres
de TexnicCenter

Compilation de
l'exemple

Choix du format de
sortie

Compiler

Voir le résultat

Autres EDI

Erreurs de
compilation

Commandes de
base

Listes

La gestion des
erreurs de
compilation



- ▶ Compiler souvent !
 - ▶ Après chaque modification importante.
 - ▶ Quand on n'est pas trop sûr de soi !
 - ▶ Et même plus souvent que ça !
- ▶ Vérifier les *packages* chargés ou non.
- ▶ Attention aux
 - ▶ caractères spéciaux,

EDI : prise en main
de TexnicCenter et
premi[Pleaseinsertint
compilations

Les différentes
sous fenêtres
deT_EXnicCenter
Compilation de
l'exemple
Choix du format de
sortie
Compiler
Voir le résultat
Autres EDI

Erreurs de
compilation

Commandes de
base

Listes

La gestion des
erreurs de
compilation



- ▶ Compiler souvent !
 - ▶ Après chaque modification importante.
 - ▶ Quand on n'est pas trop sûr de soi !
 - ▶ Et même plus souvent que ça !
- ▶ Vérifier les *packages* chargés ou non.
- ▶ Attention aux
 - ▶ caractères spéciaux,
 - ▶ macros,

EDI : prise en main
de TexnicCenter et
premi[Pleaseinsertint
compilations

Les différentes
sous fenêtres
deT_EXnicCenter
Compilation de
l'exemple
Choix du format de
sortie
Compiler
Voir le résultat
Autres EDI

Erreurs de
compilation

Commandes de
base

Listes

La gestion des
erreurs de
compilation



- ▶ Compiler souvent !
 - ▶ Après chaque modification importante.
 - ▶ Quand on n'est pas trop sûr de soi !
 - ▶ Et même plus souvent que ça !
- ▶ Vérifier les *packages* chargés ou non.
- ▶ Attention aux
 - ▶ caractères spéciaux,
 - ▶ macros,
 - ▶ environnements,

EDI : prise en main
de TexnicCenter et
premi[Pleaseinsertint
compilations

Les différentes
sous fenêtres
de TexnicCenter
Compilation de
l'exemple
Choix du format de
sortie
Compiler
Voir le résultat
Autres EDI

Erreurs de
compilation

Commandes de
base

Listes

La gestion des
erreurs de
compilation



- ▶ Compiler souvent !
 - ▶ Après chaque modification importante.
 - ▶ Quand on n'est pas trop sûr de soi !
 - ▶ Et même plus souvent que ça !
- ▶ Vérifier les *packages* chargés ou non.
- ▶ Attention aux
 - ▶ caractères spéciaux,
 - ▶ macros,
 - ▶ environnements,
 - ▶ accolades, crochets et paranthèses diverses,

EDI : prise en main
de TexnicCenter et
premi[Pleaseinsertint
compilations

Les différentes
sous fenêtres
deT_EXnicCenter
Compilation de
l'exemple

Choix du format de
sortie

Compiler

Voir le résultat

Autres EDI

Erreurs de
compilation

Commandes de
base

Listes

La gestion des
erreurs de
compilation



- ▶ Compiler souvent !
 - ▶ Après chaque modification importante.
 - ▶ Quand on n'est pas trop sûr de soi !
 - ▶ Et même plus souvent que ça !
- ▶ Vérifier les *packages* chargés ou non.
- ▶ Attention aux
 - ▶ caractères spéciaux,
 - ▶ macros,
 - ▶ environnements,
 - ▶ accolades, crochets et paranthèses diverses,
 - ▶ à prendre une pose avant de tout casser !

EDI : prise en main
de T_EXnicCenter et
premi[Pleaseinsertint
compilations

Les différentes
sous fenêtres
de T_EXnicCenter
Compilation de
l'exemple

Choix du format de
sortie

Compiler

Voir le résultat

Autres EDI

Erreurs de
compilation

Commandes de
base

Listes

La gestion des
erreurs de
compilation



- Compiler souvent !

EDI : prise en main
de TexnicCenter et
premières compilations

Les différentes
sous fenêtres
de TexnicCenter

Compilation de
l'exemple

Choix du format de
sortie

Compiler

Voir le résultat

Autres EDI

Erreurs de
compilation

Commandes de
base

Listes

La gestion des
erreurs de
compilation



- ▶ Compiler souvent !
- ▶ Mettre un “end document” juste avant ou juste après la zone ou il y a une erreur.

EDI : prise en main
de T_EXnicCenter et
première compilation

Les différentes
sous fenêtres
de T_EXnicCenter
Compilation de
l'exemple

Choix du format de
sortie

Compiler

Voir le résultat

Autres EDI

Erreurs de
compilation

Commandes de
base

Listes

La gestion des
erreurs de
compilation



- ▶ Compiler souvent !
- ▶ Mettre un “end document” juste avant ou juste après la zone où il y a une erreur.
- ▶ Utiliser l'EDI pour trouver une parenthèse, accolade, crochet excédentaire ou oublié.

EDI : prise en main
de TexnicCenter et
première compilation

Les différentes
sous-fenêtres
de TexnicCenter
Compilation de
l'exemple

Choix du format de
sortie

Compiler

Voir le résultat

Autres EDI

Erreurs de
compilation

Commandes de
base

Listes

La gestion des
erreurs de
compilation

