

Extrait du <BR/>UREM :<BR/>Unité de Recherche sur l'Enseignement des Mathématiques

<http://www.ulb.ac.be/sciences/urem>

# Espace projectif et dualité

- Extra-muros -



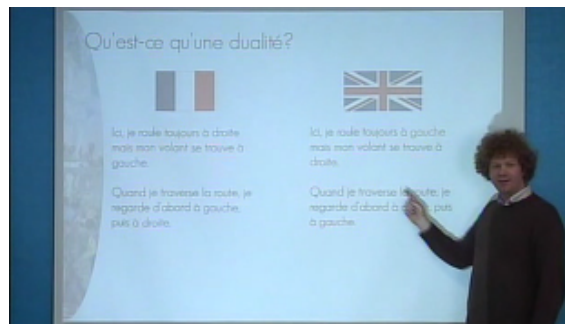
Date de mise en ligne : jeudi 1er mars 2012

---

<BR/>UREM :<BR/>Unité de Recherche sur l'Enseignement des  
Mathématiques

---

Très jolie initiation au plan projectif et à la dualité découverte sur Google+ grâce à Matthieu Scope.



Intervenants : **Jimmy Dillies** , Professeur à l'Université d'Utah (USA), Chercheur invité à l'IHÉS (Institut des Hautes Études Scientifiques) . Valerio Vassallo , Maître de conférences [Université Lille1 Sciences et Technologies], mathématicien en résidence à la Cité des Géométries de Jeumont, Réalisateur .

La géométrie projective est celle des peintres de la Renaissance qui s'étaient intéressés à représenter la profondeur. Pour les mathématiciens, c'est aussi un endroit idéal où faire de la géométrie car des dualités apparaissent magiquement et donnent des outils pour fabriquer des théorèmes neufs en partant de faits connus. Dans cet exposé, nous découvrirons le plan projectif et parlerons des jolies choses que nous apporte l'infini.

---

<http://lille1tv.univ-lille1.fr/videos/video.aspx?id=1ba55893-41b4-40fd-827c-9ee18db7c000>

---

[Transparents de l'exposé](#)